

Как дойти, как доехать?

1. Uzupełnij dialogi.

A.

- Простите, _____, как дойти до библиотеки?

- Туда лучше всего _____.

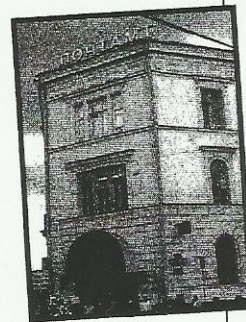
B.

- Извините, я кажется _____.

Мне нужно на _____.

- Вы уже _____ эту улицу.

_____ назад, до _____.

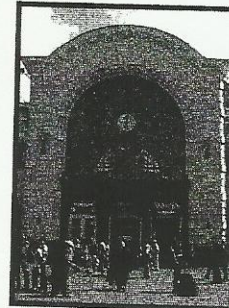


C.

- Извините, _____ до вокзала?

- Вам надо _____ на автобус

и _____ на 5 остановке.



2. Słowa w nawiasach postaw w odpowiedniej formie.

Я где? на (почта). Я на почте.

Я еду куда? на (почта). Я еду на почту.

1. Он где? в (библиотека). Он в _____.

2. Он едет куда? в (библиотека). Он едет в _____.

3. Она сидит где? в (комната). Она сидит в _____.

4. Она идёт куда? в (комната). Она идёт в _____.

5. Вы где? на (вокзал). Мы на _____.

6. Мы едем куда? на (вокзал). Мы едем на _____.

7. Вы где? в (музей). Мы в _____.

8. Вы едете куда? (музей). Вы едете в _____ ?

1

3. Zadaj pytania do poniższych zdań.

Я еду на вокзал. Куда ты едешь?

1. Мы едем в школу. _____
2. Катя сидит у телевизора. _____
3. Они идут в кино. _____
4. Оля учится в библиотеке. _____
5. Ученики едут в музей. _____
6. Бабушка в магазине. _____

4. Wstaw właściwe zaimki: там, туда, сюда, здесь.

1. Банк находится недалеко от вокзала. _____ можно дойти пешком.
2. Почта рядом со школой. _____ всегда много людей.
3. Школа слева от банка. Я иду _____ десять минут.
4. Я первый раз была в Москве 10 лет назад. Я возвращаюсь _____ каждое лето.
5. В субботу мы были в кино. Мы поехали _____ на трамвае. _____ мы встретили знакомых.
6. Я ещё _____. Потом пойду _____.

5. Wstaw czasowniki поехать/пойти w odpowiedniej formie.

1. Сегодня вечером мы _____ в театр. Мы _____ туда на такси.
2. Скоро я _____ в Петербург.
3. Вы не хотите вечером _____ в кино?
4. Куда вы _____ летом?



6. Połącz zdania rosyjskie z polskimi tłumaczeniami.

- | | |
|---|--|
| 1. Скажите, пожалуйста, как пройти к Большому театру? | A. Przepraszam bardzo, czy nie wie pan, dokąd jedzie ten autobus? |
| 2. Не скажете ли вы, как доехать до Казанского вокзала? | B. Czy byłby pan tak uprzejmy wytłumaczyć, jak dojechać do dworca Kazańskiego? |
| 3. Не скажете ли вы, куда едет этот автобус? | C. Przepraszam bardzo, gdzie jest stacja metro Arbacka? |
| 4. Скажите, пожалуйста, где станция метро Арбатская? | D. Przepraszam bardzo, jak trafić do Teatru Wielkiego? |

Как попасть в школу?

1. Odpowiedz pisemnie na pytania do tekstu ćwiczenia 1. z podręcznika.

1. Кто первый раз едет в русскую школу?

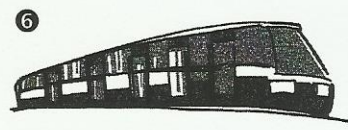
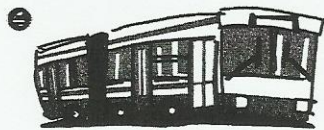
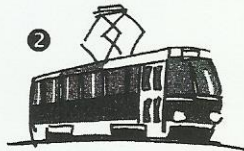
2. Кто выходит раньше из дома?

3. Кому Саша объясняет дорогу в школу?

4. Сколько остановок должен переехать Павел?

5. Кто будет ждать Павла у входа в школу?

2. Podpisz ilustracje.



3. Wyrazy z nawiasów postaw w odpowiedniej formie.

1. Ежедневно я еду в школу на _____ . (автобус)

2. Мой друг едет в школу на _____ . (трамвай)

3. Мой отец едет на работу на _____ . (машина)

4. Они едут на _____ . (метро).

5. Я стою на _____ . (остановка трамвая).

6. Моя мама едет на работу на _____ . (такси).

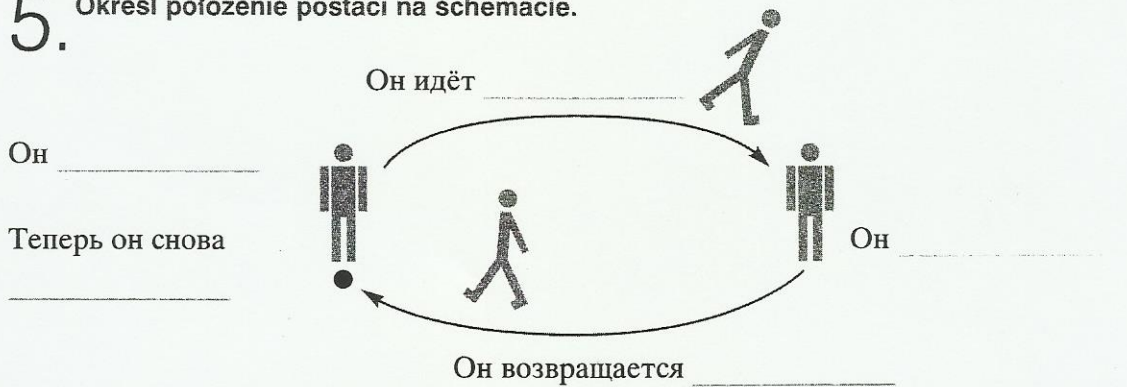
2

4. Уzupełnij zdania podanymi wyrazami w odpowiedniej formie.

В субботу мы были _____
(школа, библиотека, почта)

В субботу мы ходили _____
(банк, вокзал, кино)

5. Określ położenie postaci na schemacie.



6. Przekonaj kolegę/koleżankę do swojego pomysłu. Zaproponuj alternatywne rozwiązanie, wzorując się na ćwiczeniu 5. z podręcznika.

Мы пойдём пешком?

1. Nie, lepiej pojedźmy samochodem. _____
2. Lepiej pojedźmy taksówką. _____
3. Tak, pójdźmy pieszo! _____
4. Pojedźmy do szkoły metrem! _____
5. Lepiej jedźmy tramwajem! _____

7. Przetłumacz zdania.

1. Codziennie jadę do szkoły autobusem. _____
2. Mama jedzie do pracy metrem. _____
3. Mój kolega jedzie do szkoły tramwajem. _____
4. Stoję na przystanku trolejbusowym. _____
5. Mój tata jedzie do pracy samochodem. _____