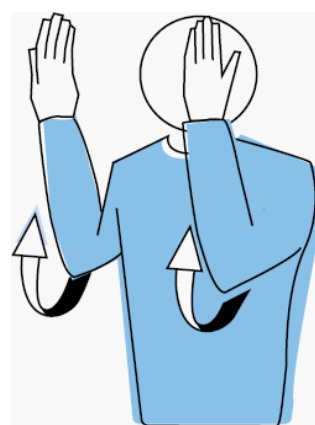
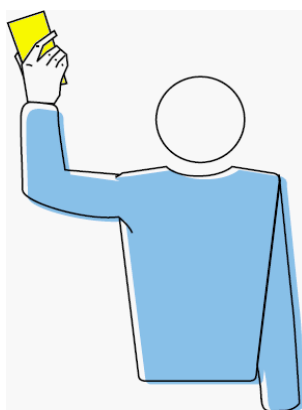
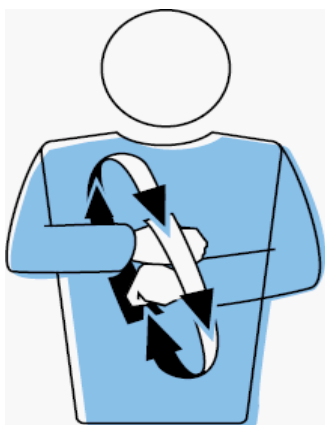
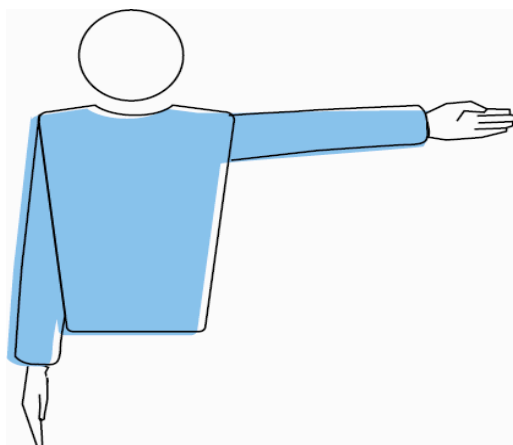


OFICJALNA SYGNALIZACJA SĘDZIÓW

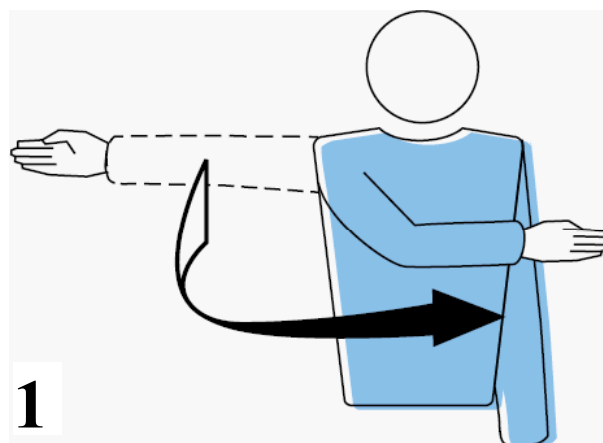


Zezwolenie na wykonanie zagrywki

Ruch wskazujący kierunek zagrywki.

P.12.3

1S

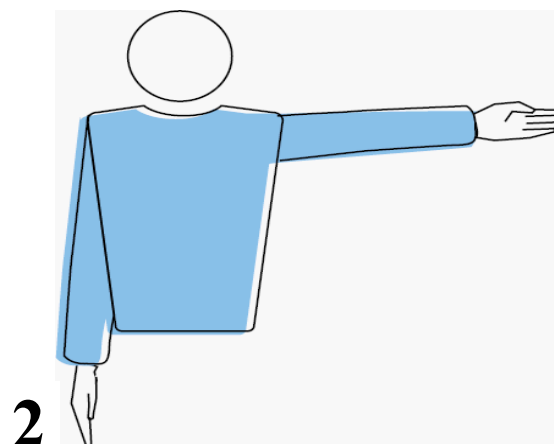


Wskazanie zespołu który wygrał akcję

Wyciągnięcie ręki w kierunku zespołu, który wygrał akcję

P.12.3; P. 22.2.3.1

1S 2S

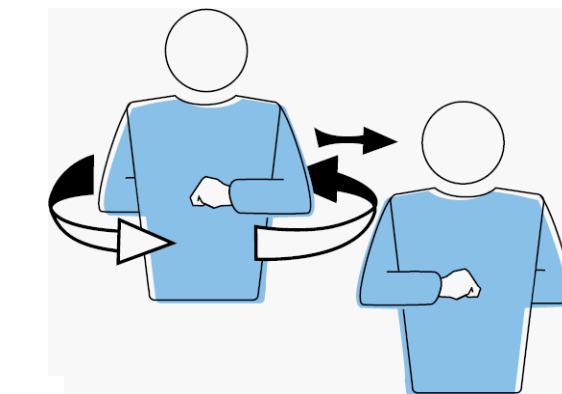


Zmiana stron boiska

Wykonanie uniesionymi przedramionami obrotu wokół ciała

P.18.2

1S

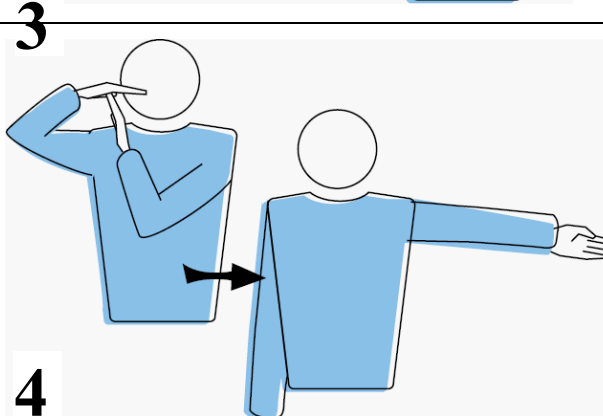


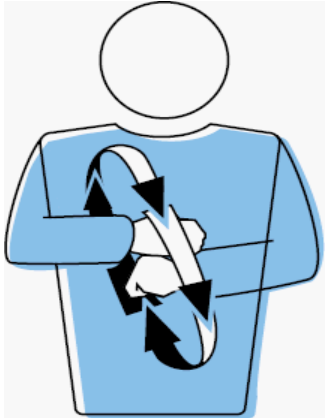
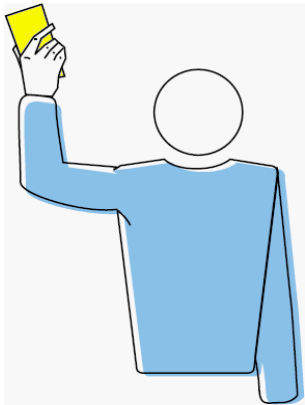
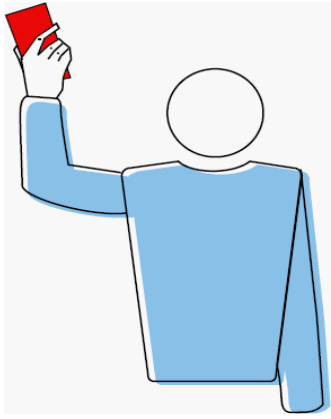
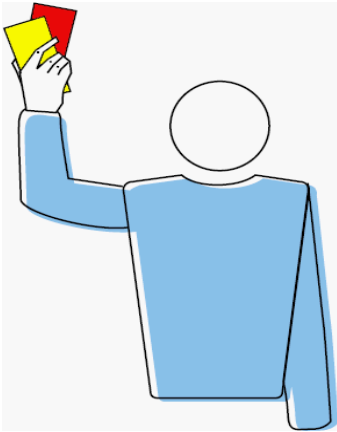
Przerwa na odpoczynek


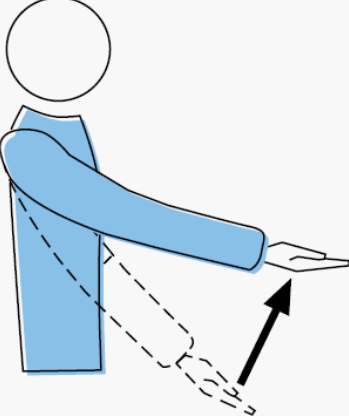
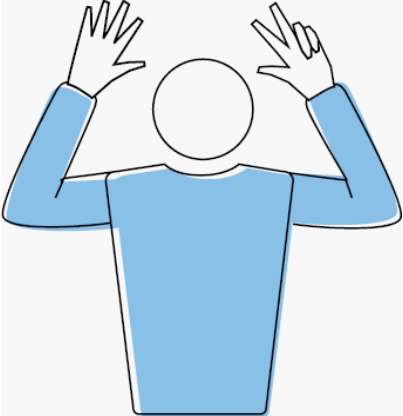
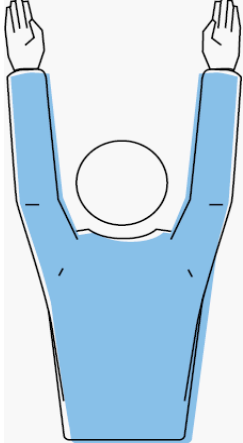
Położenie poziomo dłoni jednej ręki na palcach drugiej ręki trzymanej pionowo (utworzenie litery T) a następnie pokazanie dłonią zespołu proszącego o przerwę

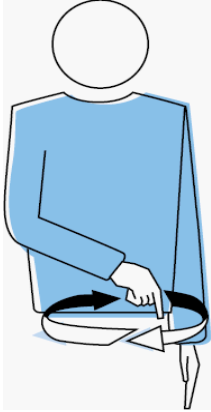
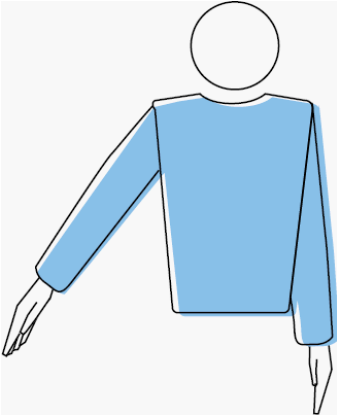
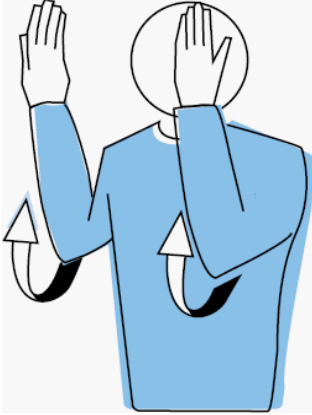
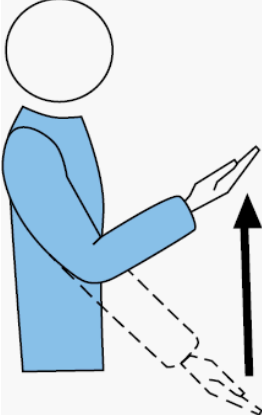
P.15.2.1;P.15.4.1

1S 2S

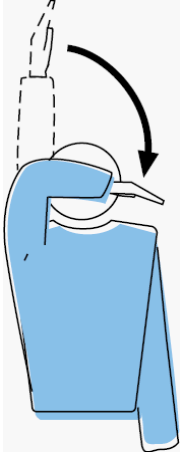
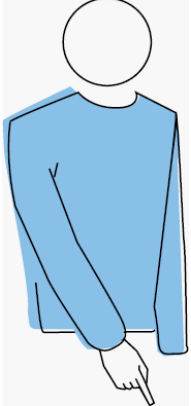
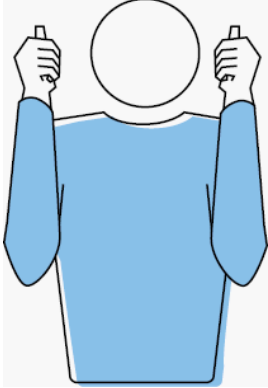



<p>Zmiana zawodnika(ów) Obrót przedramionami przed sobą</p> <p>P.15.2.1; P.15.5</p> <p>1S 2S</p>	
<p>Niewłaściwe zachowanie: ostrzeżenie Pokazanie żółtej kartki przy ostrzeżeniu</p> <p>P.21.3.1; P. 21.6</p> <p>1S</p>	<p>5</p> 
<p>Wykluczenie Pokazanie czerwonej kartki przy wykluczeniu</p> <p>P.21.3.2; P. 21.6</p> <p>1S</p>	<p>6</p> 
<p>Dyskwalifikacja Pokazanie obu kartek w jednej ręce przy dyskwalifikacji</p> <p>P.21.3.3; P. 21.6</p> <p>1S</p>	<p>7</p> 

<p>Koniec seta (lub spotkania) Skrzyżowanie przedramion na piersiach, dłonie otwarte</p> <p>P.6.2; P. 6.3 1S 2S</p>	<p>9</p> 
<p>Zagrywka z ręki Wykonanie ruchu podnoszenia wyprostowaną ręką, dłoń otwarta skierowana do góry</p> <p>P.12.4.1 1S</p>	<p>10</p> 
<p>Opóźnienie wykonania zagrywki Uniesienie ośmiu rozwartych palców</p> <p>P.12.4.4 1S</p>	
<p>Błędy bloku lub zasłona Uniesienie obu ramion pionowo, dłonie skierowane do zewnątrz, palce wyprostowane</p> <p>P.14.6; P. 12.5 1S 2S</p>	<p>11</p>  <p>12</p>

<p>Błąd ustawienia lub rotacji Obrót palcem wskazującym przed sobą</p> <p>P.7.5 lub P.7.7 1S 2S</p>	<p>13</p> 
<p>Piłka w boisku Skierowanie ręki i palców w kierunku boiska</p> <p>P.8.3 1S 2S</p>	<p>14</p> 
<p>Piłka autowa Podniesienie obu przedramion pionowo do góry, dłonie otwarte, skierowane do wewnątrz</p> <p>P.8.4 1S 2S</p>	<p>15</p> 
<p>Piłka rzucona Wykonanie powolnego ruchu podnoszenia przedramienia, dłoń skierowana do góry</p> <p>P.9.3.3 1S</p>	<p>16</p> 

<p>Podwójne odbicie Uniesienie dwóch rozchylonych palców</p> <p>P.9.3.4</p> <p>1S</p>	<p>17</p> 
<p>Cztery odbicia Uniesienie czterech rozchylonych palców</p> <p>P.9.3.1</p> <p>1S</p>	<p>18</p> 
<p>Dotknięcie siatki przez zawodnika, piłka z zagrywki nie przeszła przez przestrzeń w kierunku przeciwnika Pokazanie ręką odpowiedniej strony siatki</p> <p>P11.4.4; P.12.6.2.1</p> <p>1S 2S</p>	<p>19</p> 
<p>Przełożenie rąk za siatkę Umieszczenie dłoni skierowanej do dołu ponad siatkę</p> <p>P.11.4.1</p> <p>1S</p>	<p>20</p> 

<p>Błąd ataku</p> <p>Wykonanie przedramieniem ruchu z góry do dołu, dłoń otwarta</p> <p><i>przez zawodnika linii obrony, libero, piłki z zagrywki przeciwnika</i></p> <p>– P.13.3.3; P. 13.3.4; P. 13.3.5</p> <p><i>po rozegraniu piłki przez libero sposobem górnym w polu ataku lub jego przedłużeniu</i></p> <p>– P.13.3.6</p> <p>1S</p>	<p>21</p> 
<p>Przekroczenie linii środkowej lub piłka przekracza dolną płaszczyznę pod siatką</p> <p>Wskazanie linii środkowej</p> <p>P.8.4.5; P.11.2.2</p> <p>P. 11.2.2.2</p> <p>1S 2S</p>	<p>22</p> 
<p>Błąd obustronny, powtórzenie akcji</p> <p>Pionowe uniesienie kciuków</p> <p>P.6.1.2.2; P.9.1.2.3</p> <p>1S</p>	<p>23</p> 
<p>Piłka dotknięta</p> <p>Przesunięcie dłoni jednej ręki po palcach pionowo podniesionej drugiej ręki</p> <p>1S 2S</p>	<p>24</p> 

Upomnienie/ostrzeżenie za opóźnianie

Wskazanie ręką na przegub dłoni -
upomnienie

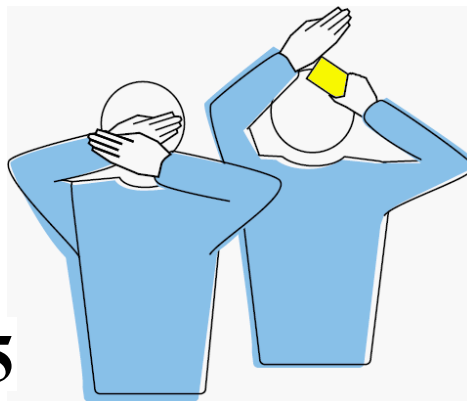
Wskazanie żółtą kartką na przegub dłoni-
kara

(Upomnienie za opóźnianie – P.16.2.2)

(Kara za opóźnianie – P.16.2.3)

1S

25



OFICJALNA SYGNALIZACJA SĘDZIÓW LINIOWYCH

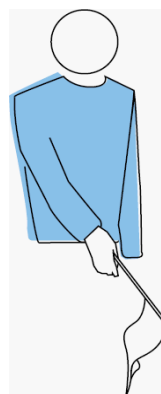
Piłka w boisku


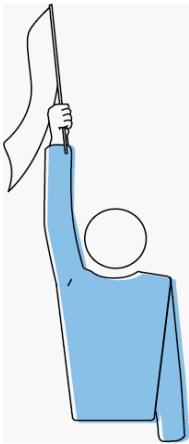



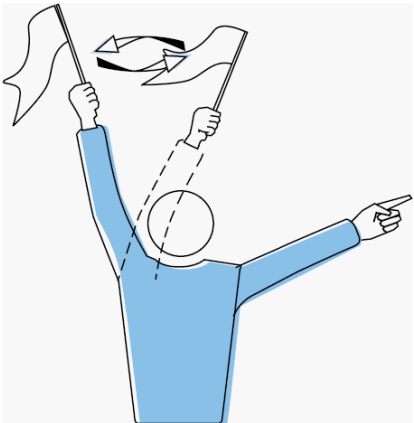


Opuszczenie chorągiewki w dół

P.8.3

L

1



<p>Piłka autowa Uniesienie chorągiewki pionowo w górę</p> <p>P.8.4.1 </p>	<p></p>
<p>Piłka dotknięta Uniesienie chorągiewki i dotknięcie jej dłonią drugiej ręki</p> <p>P.27.2.1.2 </p>	<p>2 </p>
<p>Piłka przechodzi poza przestrzeń przejścia lub błąd przekroczenia linii końcowej przy zagrywce Poruszanie chorągiewką nad głową i wskazanie antenki lub linii końcowej</p> <p>P.8.4.2;P. 8.4.3;P. 8.4.4;P. 12.4.3; P.27.2.1.4; P. 27.2.1.6 </p>	<p>3 </p> <p>4</p>
<p>Ocena niemożliwa Uniesienie i skrzyżowanie obu rąk na piersiach</p> <p></p>	<p>5 </p>

