

Тема:
Тема:
Тема:

Как дойти, как доехать?

1

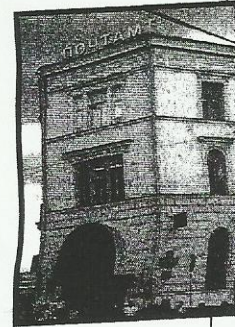
1. Uzupełnij dialogi.

A.

- Простите, _____, как дойти до библиотеки?
- Туда лучше всего _____.

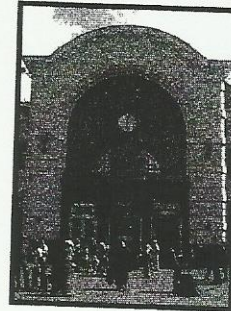
B.

- Извините, я кажется _____.
- Мне нужно на _____.
- Вы уже _____ эту улицу.
- _____ назад, до _____.



C.

- Извините, _____ до вокзала?
- Вам надо _____ на автобус
- и _____ на 5 остановке.



2. Słowa w nawiasach postaw w odpowiedniej formie.

Я где? на (почта). Я на почте.
Я еду куда? на (почта). Я еду на почту.

- Он где? в (библиотека). Он в _____.
- Он едет куда? в (библиотека). Он едет в _____.
- Она сидит где? в (комната). Она сидит в _____.
- Она идёт куда? в (комната). Она идёт в _____.
- Вы где? на (вокзал). Мы на _____.
- Мы едем куда? на (вокзал). Мы едем на _____.
- Вы где? в (музей). Мы в _____.
- Вы едете куда? (музей). Вы едете в _____ ?

* налево -
w lewo
* направо -
w prawo
* слева -
po lewej
* справа -
po prawej
* пройтись -
przejechać
* в обратном -
kierunku
* годнаться -
dotrzeć
* понабиться -
dostać się,
trafić
* я, конечно
zapewniając
здаётся, że
(zapewniając)
się zgodzę
* светофор
sygnalizator
булетин
* перекрёсток
skrzyżowanie
* пешеход -
pieszy
* пешеходный
переход
przejście dla
pieszych
* жёлта -
żółta

1

3. Zadaj pytania do poniższych zdań.

Я еду на вокзал. Куда ты едешь?

1. Мы едем в школу. _____
2. Катя сидит у телевизора. _____
3. Они идут в кино. _____
4. Оля учится в библиотеке. _____
5. Ученики едут в музей. _____
6. Бабушка в магазине. _____

4. Wstaw właściwe zaimki: там, туда, сюда, здесь.

1. Банк находится недалеко от вокзала. _____ можно дойти пешком.
2. Почта рядом со школой. _____ всегда много людей.
3. Школа слева от банка. Я иду _____ десять минут.
4. Я первый раз была в Москве 10 лет назад. Я возвращаюсь _____ каждое лето.
5. В субботу мы были в кино. Мы поехали _____ на трамвае. _____ мы встретили знакомых.
6. Я ещё _____. Потом пойду _____.

5. Wstaw czasowniki поехать/пойти w odpowiedniej formie.

1. Сегодня вечером мы _____ в театр. Мы _____ туда на такси.
2. Скоро я _____ в Петербург.
3. Вы не хотите вечером _____ в кино?
4. Куда вы _____ летом?



6. Połącz zdania rosyjskie z polskimi tłumaczeniami.

- | | |
|--|--|
| 1. Скажите, пожалуйста, как пройти к Большому театру? D | A. Przepraszam bardzo, czy nie wie pan, dokąd jedzie ten autobus? |
| 2. Не скажете ли вы, как доехать до Казанского вокзала? B | B. Czy byłby pan tak uprzejmy wytłumaczyć, jak dojechać do dworca Kazańskiego? |
| 3. Не скажете ли вы, куда едет этот автобус? A | C. Przepraszam bardzo, gdzie jest stacja metro Arbacka? |
| 4. Скажите, пожалуйста, где станция метро Арбатская? C | D. Przepraszam bardzo, jak trafić do Teatru Wielkiego? |

Przeписаć do zeszytu

MAZNE !!!

Temat: Przysłówki: tutaj, tam, stąd, stamtąd,
здесь, сюда, там, туда, отсюда, оттуда.



Poinformuj turystę z Rosji, jak może w twoim mieście:

- dojechać do najbliższej apteki,
- dotrzeć do przystanku autobusowego,
- trafić do centrum miasta,
- dojechać do banku.

Wkleić notatkę
do zeszytu!

здесь – tutaj

там – tam

kl I Mi (g)
I Mb (g)
I Mom (g)
I, MB (g)

сюда – tutaj
туда – tam

TO WAŻNE!

Jeżeli jakaś osoba lub przedmiot znajduje się blisko nas, wówczas używamy przysłówka **здесь**.

Miejsce znajdowania się osoby lub przedmiotu oddalone od nas określamy za pomocą przysłówka **там**. Przysłówki te odpowiadają na pytanie *где?*

Мы уже (*где?*) **здесь**, в классе.

Jesteśmy już tu, w klasie.

Павел ещё (*где?*) **там**, около
школы.

Paweł jest jeszcze tam, koło szkoły.

Мы были (*где?*) здесь
там

Jeśli odpowiadamy na pytanie *куда?*, to – mówiąc o ruchu w stronę przedmiotu lub osoby położonych blisko – używamy wyłącznie przysłówka **сюда**. Mówiąc o ruchu w stronę przedmiotu lub osoby oddalonej od nas, używamy wyłącznie przysłówka **туда**.

Туристы приехали (*куда?*) **сюда**.

(в Польшу)

Turyści przyjechali tutaj.

(do Polski)

Мы поедём (*куда?*) **туда**.

(в Россию)

Pojedziemy tam. (do Rosji)

Мы приехали (*куда?*) сюда
поехали (*куда?*) туда

Na pytanie *откуда?* odpowiadają przysłówki **отсюда** (stąd) i **оттуда** (stamtąd). Mają one znaczenie przeciwstawne do przysłówek **сюда** i **туда**.

Туристы уехали (*откуда?*)

отсюда. (из Польши)

Turyści wyjechali stąd.

(z Polski)

Они приехали в Польшу

оттуда. (из России)

Oni przyjechali stamtąd.

(z Rosji)

Они уехали (*откуда?*) отсюда
приехали (*откуда?*) оттуда

отсюда – stąd

оттуда – stamtąd

Тема:
Тема:

Как попасть в школу?

2

1. Odpowiedz pisemnie na pytania do tekstu ćwiczenia 1. z podręcznika.

1. Кто первый раз едет в русскую школу?

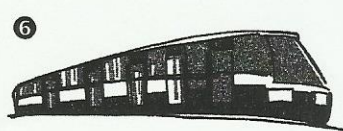
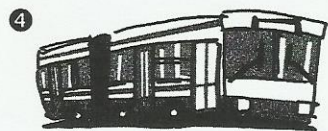
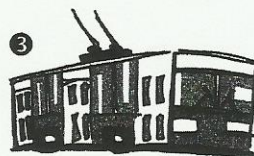
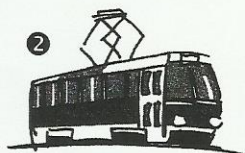
2. Кто выходит раньше из дома?

3. Кому Саша объясняет дорогу в школу?

4. Сколько остановок должен переехать Павел?

5. Кто будет ждать Павла у входа в школу?

2. Podpisz ilustracje.



3. Wyrazy z nawiasów postaw w odpowiedniej formie.

1. Ежедневно я еду в школу на _____ . (автобус)

2. Мой друг едет в школу на _____ . (трамвай)

3. Мой отец едет на работу на _____ . (машина)

4. Они едут на _____ . (метро).

5. Я стою на _____ . (остановка трамвая).

6. Моя мама едет на работу на _____ . (такси).

2

4. Уzupełnij zdania podanymi wyrazami w odpowiedniej formie.

В субботу мы были _____
(школа, библиотека, почта)

В субботу мы ходили _____
(банк, вокзал, кино)

5. Określ położenie postaci na schemacie.



6. Przekonaj kolegę/koleżankę do swojego pomysłu. Zaproponuj alternatywne rozwiązanie, wzorując się na ćwiczeniu 5. z podręcznika.

Мы пойдём пешком?

1. Nie, lepiej pojedźmy samochodem. _____
2. Lepiej pojedźmy taksówką. _____
3. Tak, pójdźmy pieszo! _____
4. Pojedźmy do szkoły metrem! _____
5. Lepiej jedźmy tramwajem! _____

7. Przetłumacz zdania.

1. Codziennie jadę do szkoły autobusem. _____
2. Mama jedzie do pracy metrem. _____
3. Mój kolega jedzie do szkoły tramwajem. _____
4. Stoję na przystanku trolejbusowym. _____
5. Mój tata jedzie do pracy samochodem. _____