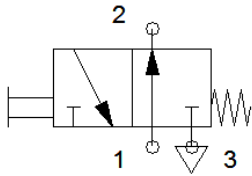


Zadania 12 kwiecień

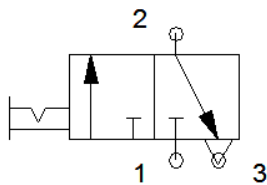
Zadanie 1 Na podstawie symboli zaworów od 1 do 7 określ ich właściwości.
(* podkreślić właściwą odpowiedź)

Zawór 1 B.R.



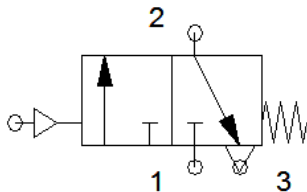
- Ilość dróg zaworu :
- Ilość położeń :
- Zawór jest: monostabilny / bistabilny *
- Zawór jest: normalnie otwarty / normalnie zamknięty *
- Zawór jest sterowany : mechanicznie / pneumatycznie / elektrycznie *

Zawór 2 D.O.



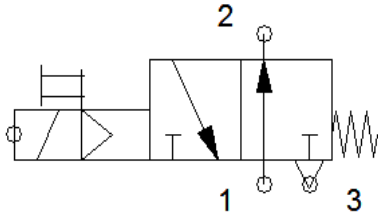
- Ilość dróg zaworu :
- Ilość położeń:
- Zawór jest: monostabilny / bistabilny *
- Zawór jest: normalnie otwarty / normalnie zamknięty *
- Zawór jest sterowany : mechanicznie / pneumatycznie / elektrycznie *

Zawór 3 K.W.



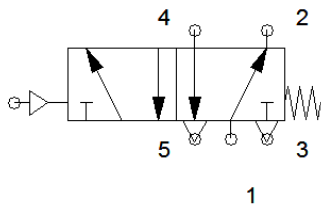
- Ilość dróg zaworu :
- Ilość położeń :
- Zawór jest: monostabilny / bistabilny *
- Zawór jest: normalnie otwarty / normalnie zamknięty *
- Zawór jest sterowany : mechanicznie / pneumatycznie / elektrycznie *

Zawór 4 K.J.



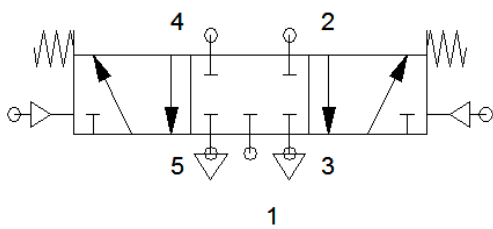
- Ilość dróg zaworu :
- Ilość położeń :
- Zawór jest: monostabilny / bistabilny *
- Zawór jest: normalnie otwarty / normalnie zamknięty *
- Zawór jest sterowany : mechanicznie / pneumatycznie / elektrycznie *

Zawór 5 K.S.



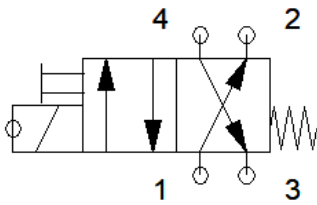
- Ilość dróg zaworu :
- Ilość położeń :
- Zawór jest: monostabilny / bistabilny *
- Zawór jest: normalnie otwarty / normalnie zamknięty *
- Zawór jest sterowany : mechanicznie / pneumatycznie / elektrycznie *

Zawór 6 M.Ł.



- Ilość dróg zaworu :
- Ilość położeń:
- Zawór jest: monostabilny / bistabilny *
- Zawór jest: normalnie otwarty / normalnie zamknięty *
- Zawór jest sterowany : mechanicznie / pneumatycznie / elektrycznie *

Zawór 7 K.G.



- Ilość dróg zaworu :
- Ilość położeń:
- Zawór jest: monostabilny / bistabilny *
- Zawór jest: normalnie otwarty / normalnie zamknięty *
- Zawór jest sterowany : mechanicznie / pneumatycznie / elektrycznie *

Zadanie 2

Zaprojektuj prosty układ z zaworem do którego przypisane są Twoje inicjały.
Opisz działanie tego układu.

Rozwiązanie obu zadań wyślij w formacie PDF na moją pocztę.
Nazwa pliku PDF **imię_nazwisko_12.04**